

東京

TŌKYŌ

SODA SIPHON



DIE SIPHON MANUFAKTUR

DE



DIE IDEE

Wir haben es uns zur Aufgabe gemacht, die klassische Soda Kultur wiederzubeleben.

Jeder unserer Soda Siphons soll lange Freude machen. Unsere restaurierten Sparklets Soda Siphons werden bereits in der 4. Generation verwendet und auch dieser Tokyo Soda Siphon ist gebaut, um lange zu funktionieren.

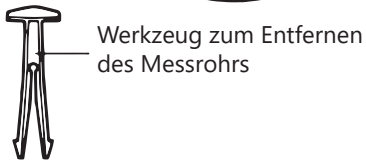
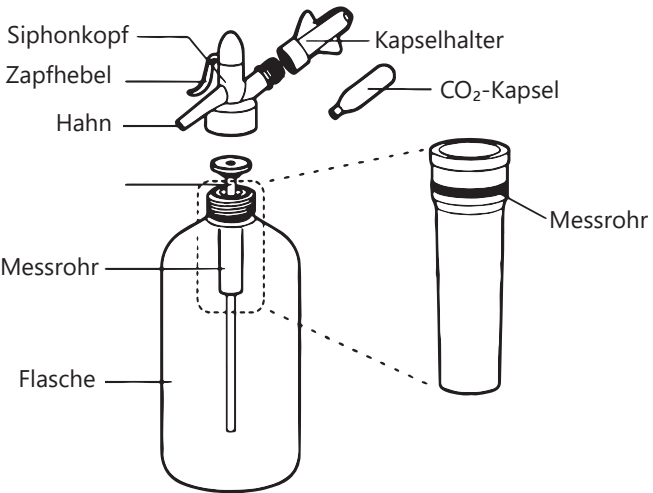
ÜBER UNS

Die Siphon Manufaktur haben wir im Jahr 2011 gegründet. Seitdem ist unser bescheidenes Unterfangen stetig gewachsen und wir haben uns einen soliden Ruf bei Liebhabern von Soda Siphons und in der professionellen Barszene erworben.

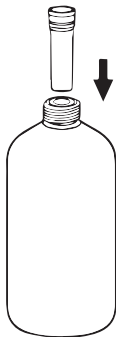


Wir wünschen Ihnen viel Spaß mit Ihrem neuen Tokyo Soda Siphon. Er ist einfach zu bedienen – bitte beachten Sie folgende Sicherheitshinweise:

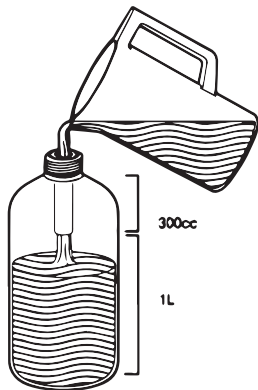
- Spülen Sie den Siphon vor dem ersten Gebrauch gründlich mit warmem Wasser aus.
- Verwenden Sie nicht mehr als eine Sodakapsel pro Füllung.
- Verwenden Sie den Siphon nicht ohne das Messrohr.
- Halten Sie den Siphon von Kindern fern.
- Schrauben Sie den Kopf des Siphons nicht ab, wenn die Flasche unter Druck steht.
- Verwenden Sie den Siphon nur mit Wasser.
- Ein befüllter Siphon steht unter Druck, gehen Sie vorsichtig damit um.
- Setzen Sie den Siphon keinen Temperaturen von unter 0 °C, oder über 40 °C aus.
- Waschen Sie den Siphon nicht in der Spülmaschine.



1



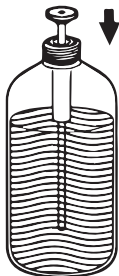
2



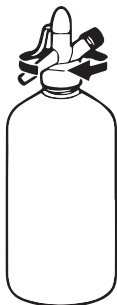
Setzen Sie das Messrohr in die geöffnete Flasche ein. Das Messrohr sollte spürbar einrasten und mit der Oberkante der Flasche eben abschließen.

Füllen Sie die Flasche bis zum Rand; das Wasser darf dabei überlaufen.

3



4



Setzen Sie das Steigrohr
in die Flasche ein.

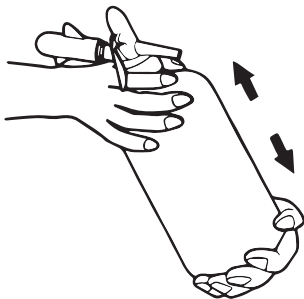
Schrauben Sie den Siphon
handfest zu.

5



Legen Sie eine Kapsel in den Kapselhalter und schrauben Sie diesen auf das Gewinde. Sie hören wie Gas in die Flasche eintritt; der Siphon steht nun unter Druck.

6



Schütteln Sie den Siphon mehrmals kräftig.

7



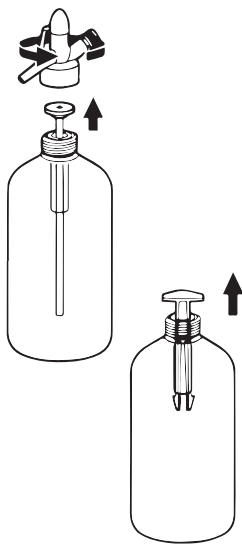
Schrauben Sie den Kapselhalter von der Flasche.

8



Sie können den Siphon nun verwenden; betätigen Sie den Zapfhebel mit Gefühl.

9



Verwenden Sie zum Entfernen des Messrohres das beiliegende Werkzeug.

Spülen Sie den Siphon regelmäßig mit klarem, warmem Wasser aus. Verwenden Sie keine Scheuermilch oder kratzende Schwämme.

Wenn Sie den Siphon nach Gebrauch nicht gleich wieder verwenden, lassen Sie die Teile nach dem Ausspülen einzeln trocknen, bevor Sie den Siphon wieder zusammenschrauben.

Für den Gebrauch empfehlen wir Patronen von NTG Japan oder iSi; der Soda Siphon ist jedoch auch mit allen anderen handelsüblichen Patronen kompatibel.

Je kälter das Wasser,
umso intensiver das Soda.

Je mehr Sie schütteln,
umso intensiver das Soda.

Je länger das Wasser ruht,
umso intensiver das Soda.

Frasima GmbH - Die Siphon Manufaktur

kontakt@siphonmanufaktur.de
www.siphonmanufaktur.de
Frasima GmbH – Freiligrathstr. 5 – 65719 Hofheim